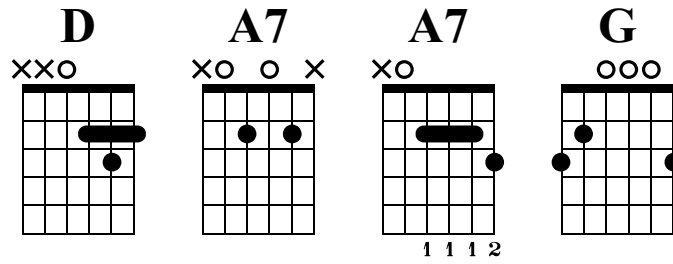
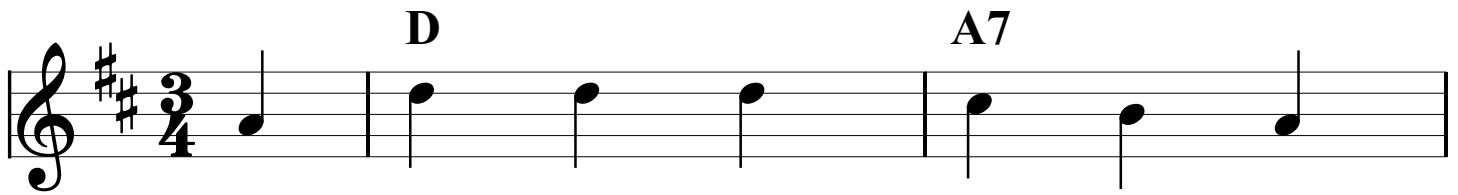


Herbstlied

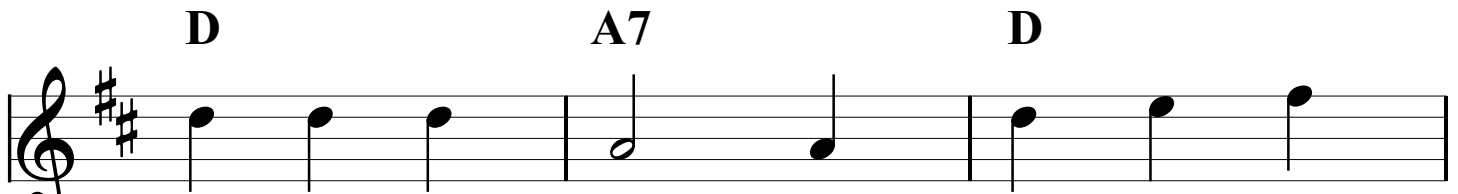


Standard tuning

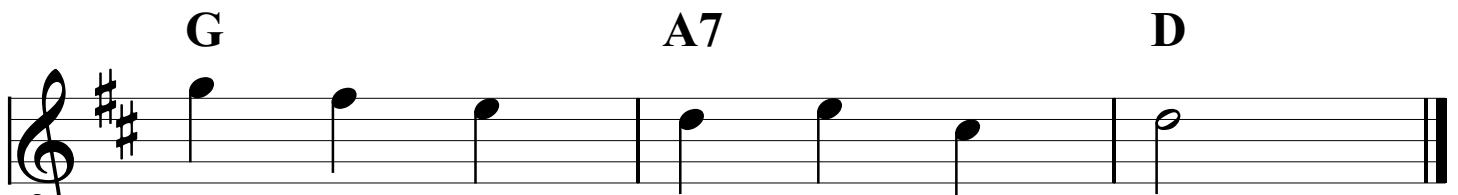
♩ = 120



Der Herbst bringt uns Ne- bel, der
 Er pflückt al- le Blät- ter, rot,
 Die Tie- re geh'n schla- fen, die



Herbst bringt uns Wind. Er schüt- telt die
 gelb, grün und braun. Die tan- zen so
 Blu- men sind müd', und drau- ßen im



Äp- fel und Bir- nen ge- schwind.
 lus- tig hoch ü- ber dem Zaun.
 Dun- keln singt der Herbst- wind sein Lied.